



Zufahrtspläne Messe Zürich

Mit Logistikanweisungen für Aussteller und Spediteure

CHECKPOINT HOTLINE
+41 58 206 51 74

1. Anfahrt Messe Zürich

Aus folgenden Richtungen:

Basel/Bern A1 Nordring – ZH-Affoltern oder ZH-Seebach A1 ZH-Altstetten

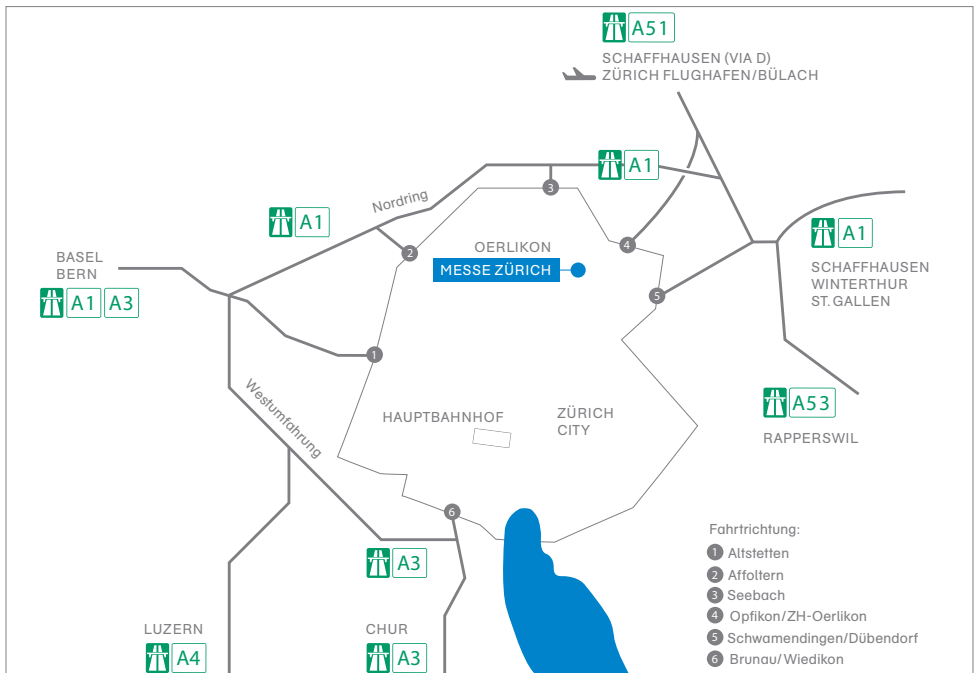
Rapperswil A53 auf die A1 in Richtung Zürich – A1 ZH-Schwamendingen/Dübendorf

Chur A3 ZH-Brunau/Wiedikon oder A3 Westumfahrung – A1 Nordring – ZH-Affoltern oder ZH-Seebach

Schaffhausen/ Zürich Flughafen A51 Opfikon/ZH-Oerlikon

Winterthur/ St. Gallen A1 ZH-Schwamendingen/ Dübendorf

Dem Wegweiser  oder der Bezeichnung Messe folgen.



2. Anfahrt Checkpoint

Checkpoint 1

GPS: Orion-Strasse 6, CH-8152 Glattpark
(Opfikon) vis-à-vis Schutz & Rettung Zürich

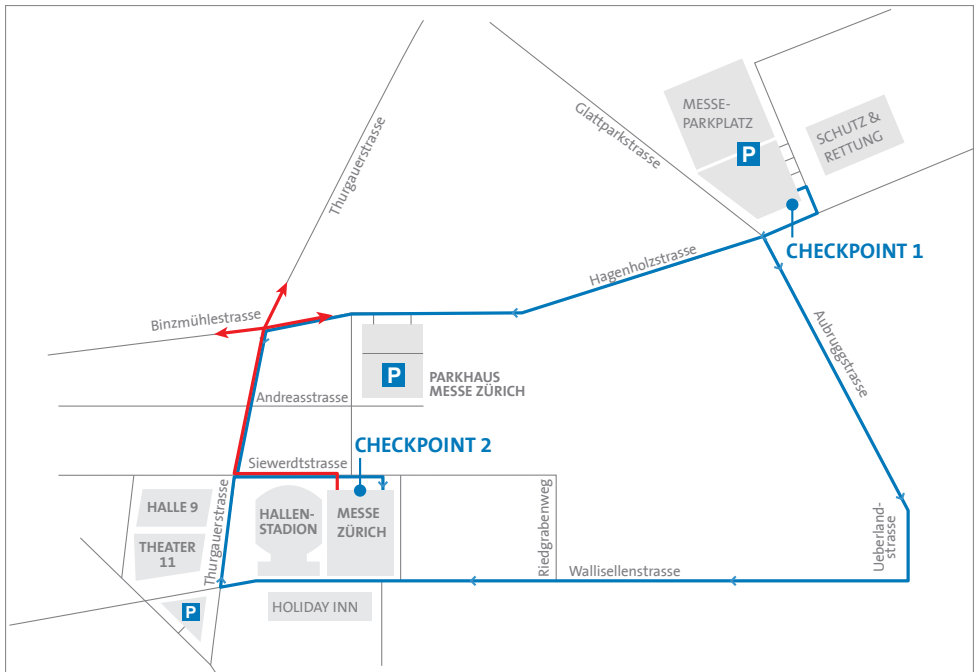
Die Zufahrt zu den Messehallen erfolgt in der Regel über den Checkpoint 1. Beim Checkpoint 1 erhalten Sie den Einfahrtsschein gegen eine Kautions von CHF/Euro 100.–.

Checkpoint 2

GPS: Siewerdstrasse 60, CH-8050 Zürich

Die Anfahrt zum Checkpoint 2 führt über die Hagenholzstrasse/Thurgauerstrasse zur Siewerdstrasse, oder über die Aubruggstrasse/Wallisellenstrasse/Thurgauerstrasse zur Siewerdstrasse.

- Zufahrt
- Wegfahrt

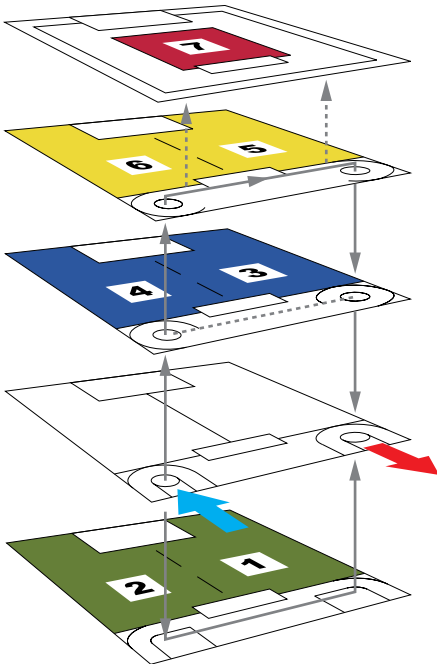


3. Anfahrt Hallen

Die Aufenthaltsdauer auf den Ebenen ist wie folgt befristet:

Personenwagen	30 Minuten	Lieferwagen mit Anhänger	60 Minuten
Personenwagen mit Anhänger	45 Minuten	Lastwagen	60 Minuten
Lieferwagen	45 Minuten	Lastwagen mit Anhänger	90 Minuten
		Sattelschlepper	90 Minuten

Nach dem Ausladen besteht während des Auf- und Abbaus der Messe die Möglichkeit den Lieferwagen oder Lastwagen gratis beim Checkpoint 1 oder gegen Gebühr auf dem Nutzfahrzeugparkplatz vor dem Parkhaus Messe Zürich abzustellen. Personenwagen dürfen nur im Parkhaus abgestellt werden.



Ablauf Anlieferung und Abtransport von Waren

Für Messen während des Auf- und Abbaus in den Hallen 1–7.

Checkpoint Hotline

- > Die Hotline gibt Auskunft ob der Checkpoint 1 oder der Checkpoint 2 angefahren werden muss.

Checkpoint 1

- > Einfahren
- > Depot hinterlegen (CHF/Euro 100.–) und Einfahrtsschein beziehen
- > Freigabe Zufahrt abwarten
- > Zufahrt zum Checkpoint 2

Checkpoint 2

- > Anmeldung bei der Einfahrt
- > Eintragung der Ausfahrtszeit
- > Weiterfahrt zur Ladezone

Ladezone Hallen

- > Zur zugewiesenen Ladezone fahren
(Farbe des Einfahrtsschein beachten)
- > Entladen bzw. Beladen

Ausfahrt Messe

- > Ausfahrt Ladezone
- > Einfahrtsschein abgeben
- > Rückerstattung Depot (CHF/Euro 100.–)
bei Zeiteinhaltung

MCH Messe Schweiz (Zürich) AG
Wallisellenstrasse 49
Postfach
8050 Zürich, Schweiz

T +41 58 206 51 74 (Checkpoint Hotline)
T +41 58 206 50 00 (Telefonzentrale)
info@messe.ch
www.messe.ch

