

# Flyer

Auto Zürich U35



07. bis 10. November 2024  
Messe Zürich

## **Selektierte Automobilia unter 35 Jahren & unter 35'000.- CHF**

---

Youngtimer sind ein relativ junges Sammelgebiet, das erst in den letzten Jahren an Bedeutung gewonnen hat. Grob gesagt umfasst die Sammlerszene Fahrzeuge aus den 1970er bis 1990er Jahren und sogar noch jüngere, sofern sie den Status eines „Sammlerstücks“ haben. Sie ziehen heute immer mehr Liebhaber:innen - insbesondere in der Alterklasse unter 35 Jahren - in ihren Bann. Denn für viele Menschen ist das Auto nicht nur ein Gebrauchsgegenstand, sondern soll auch ästhetisch und emotional ansprechen. Für sie ist das Auto Fortbewegungsmittel und Ausdruck des eigenen Stilbewusstseins zugleich.

Mit der Auto Zürich U35 wird die Messe ab 2024 um ein weiteres neues Modul ergänzt, das sich speziell an die oben beschriebene Zielgruppe richtet. Im Fokus stehen Youngtimer, die sich im Preissegment unter CHF 35'000.- bewegen und vorzugsweise nicht älter als 35 Jahre sind.

### **Beim Alter drücken wir ein Auge zu - beim Preis nicht**

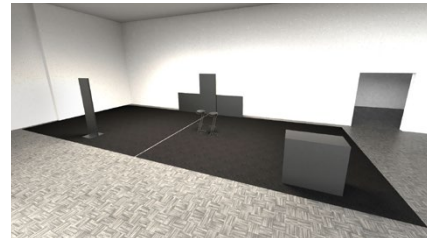
Was das Baujahr betrifft, so ist die Altersgrenze, die sich aus der Bezeichnung Auto Zürich U35 ableiten lässt, zunächst eine Art Orientierungshilfe. Uns geht es hier vielmehr darum, ein Forum zu schaffen, das dazu beitragen kann, in diesem Markt der Youngtimer einen relativ leicht zugänglichen Einstieg in die Welt des Autosammelns zu entwickeln. Deshalb ist für uns der Preis das eigentlich entscheidende Element; hier setzen wir die Obergrenze konsequent bei CHF 35'000.

Gleichzeitig schaffen wir damit eine klare Abgrenzung zur Auto Zürich CLASSIC, deren Portfolio seit ihrer Gründung immer vergleichsweise anspruchsvoll war und auch bleiben soll.

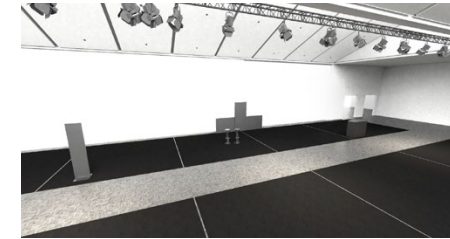
# Standkonfigurationen und Grundausrüstungen

## Standkonfigurationen

<b>Konfiguration A</b> (5 x 5 m): 25 m <sup>2</sup>	<b>Konfiguration E</b> (6 x 6 m): 36 m <sup>2</sup>
<b>Konfiguration B</b> (5,5 x 5 m): 27,5 m <sup>2</sup>	<b>Konfiguration F</b> (5 x 12 m): 60 m <sup>2</sup>
<b>Konfiguration C</b> (6 x 5 m): 30 m <sup>2</sup>	<b>Konfiguration G</b> (5,5 x 15 m): 82,5 m <sup>2</sup>
<b>Konfiguration D</b> (6 x 5,5 m): 33 m <sup>2</sup>	<b>Konfiguration H</b> (5 x 21,5 m): 107,5 m <sup>2</sup>



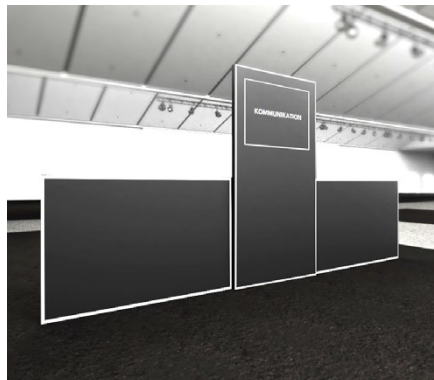
**Beispiel 1** Konfiguration F



**Beispiel 2** Konfiguration H

Individuelle Flächen sind bei Bedarf prinzipiell möglich. Bitte sprechen Sie uns an.

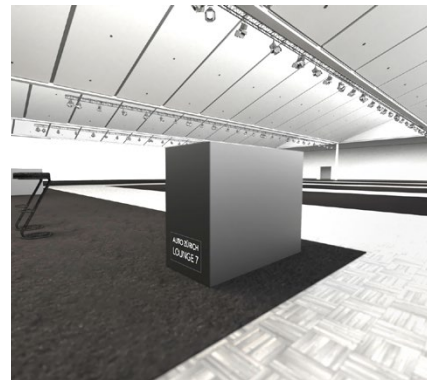
## Grundausrüstung für alle Konfigurationen



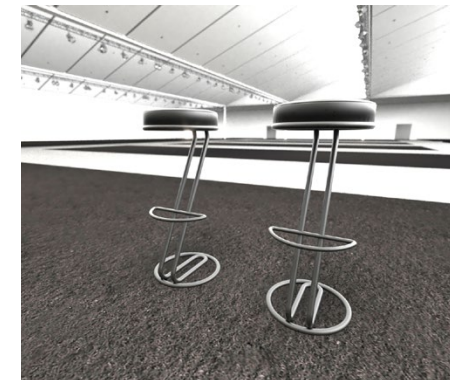
**Panelsystem**



**Markenstele** 2 x 0,5 m



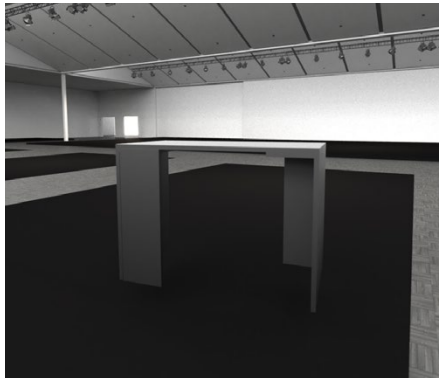
**Counter** 1,2 x 0,6 x 1 m



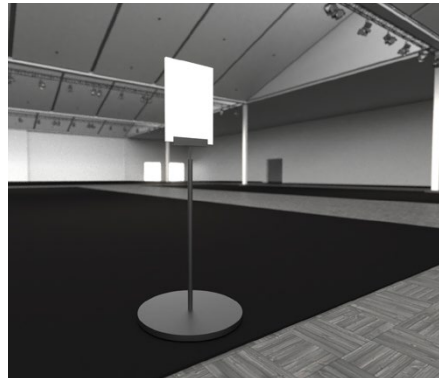
**2x Hocker Basic**

## Messebau Optionen

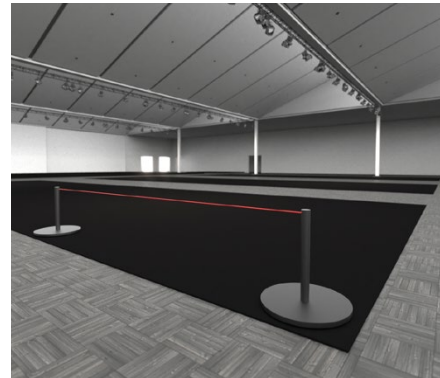
---



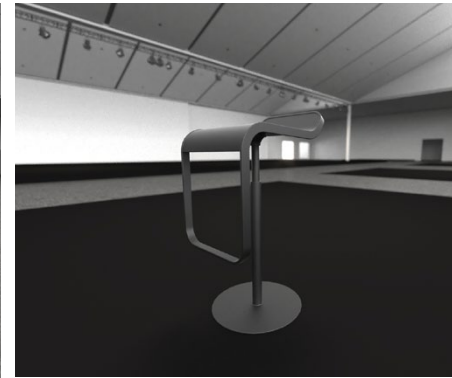
**Präsentationspult** 1,3 x 0,9 x 1,7 m



**Produktstele(n)**



**Abgrenzung 0,45m** (siehe Abb.)  
**oder Abgrenzung 0,90m**



**2x Hocker Premium**

Auto Zürich AG  
Ines Nägeli  
Hermetschloostrasse 77  
8048 Zürich

[ines.naegeli@auto-zuerich.ch](mailto:ines.naegeli@auto-zuerich.ch)