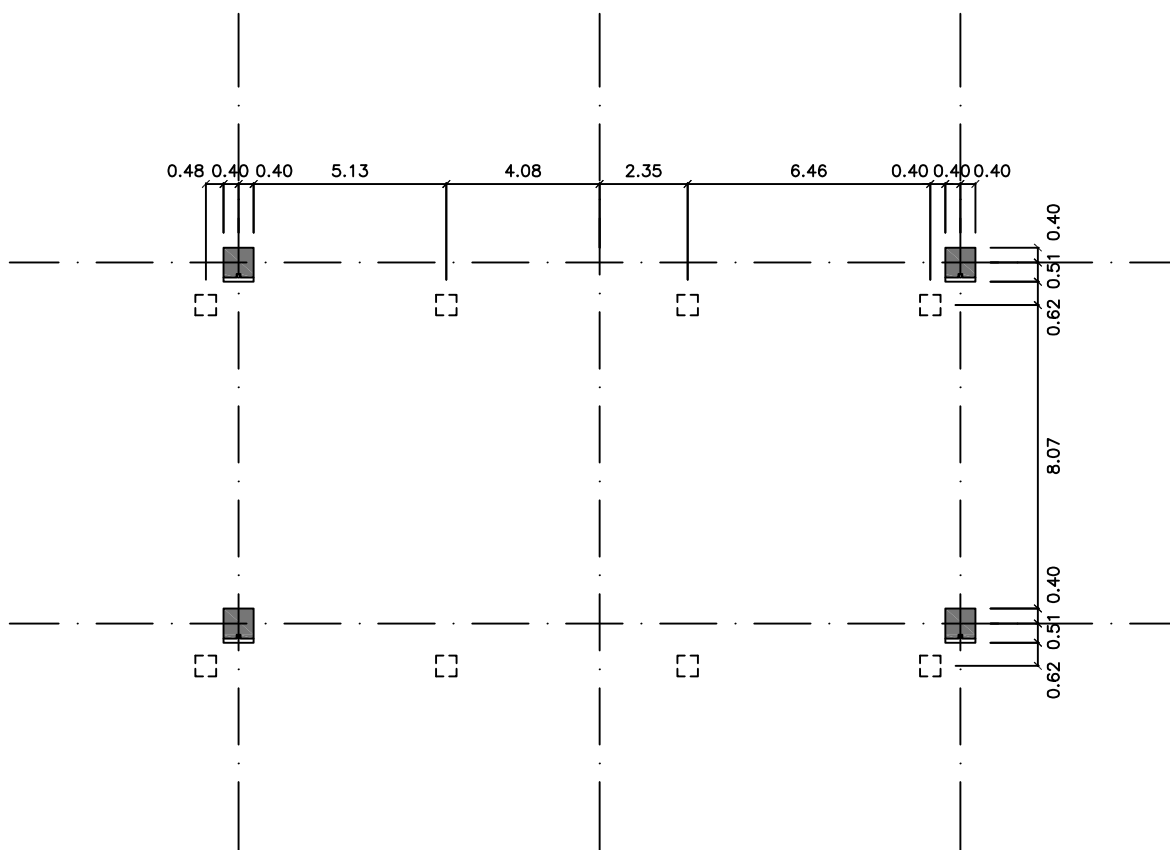
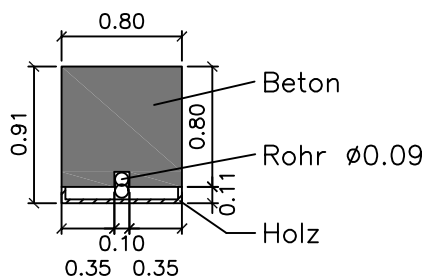


# Detail (1:200)

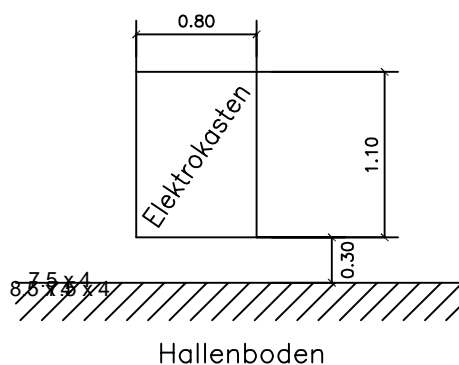


## Stützendetail (1:50)



Höhe Holzwand : 4.40m

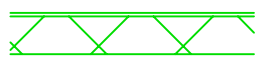
## Ansicht Elektrokasten (1:50)



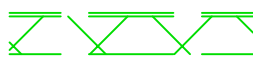
EAK = Elektroaussenkasten; diese MÜSSEN IMMER

⚡ zugänglich sein !!

Fluchtstrassen und Hauptverkehrswege dürfen nicht verbaut werden!



Fixe Fluchtstrasse



Variable Fluchtstrassen  
min. 2m ab Wand



min. ein Hauptverkehrswege  
innerhalb Achse B-F