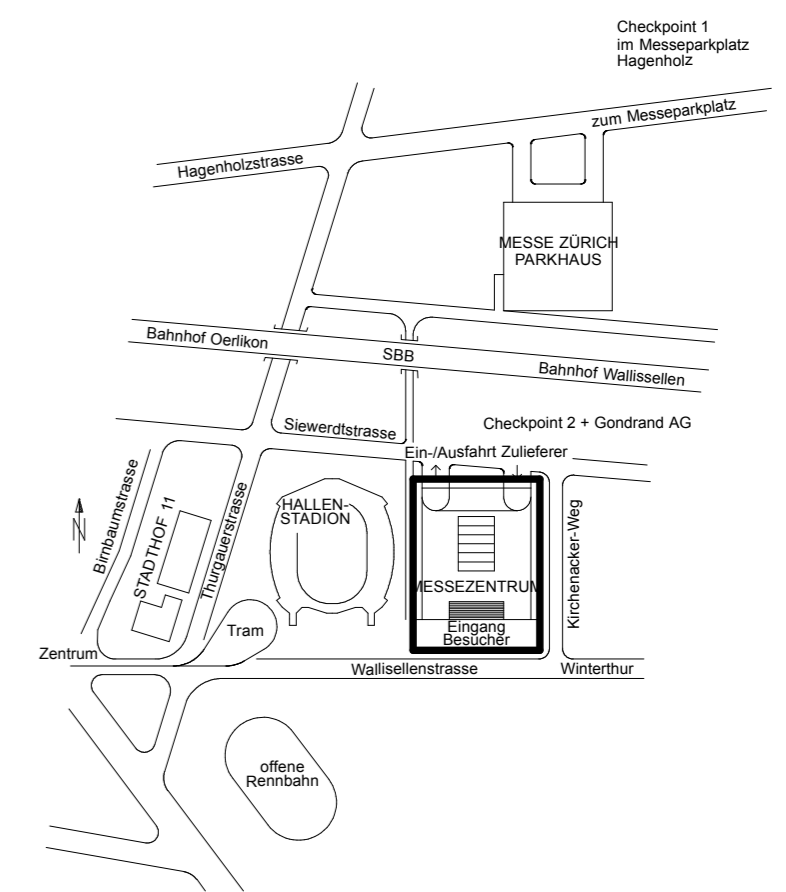


HALLE 7

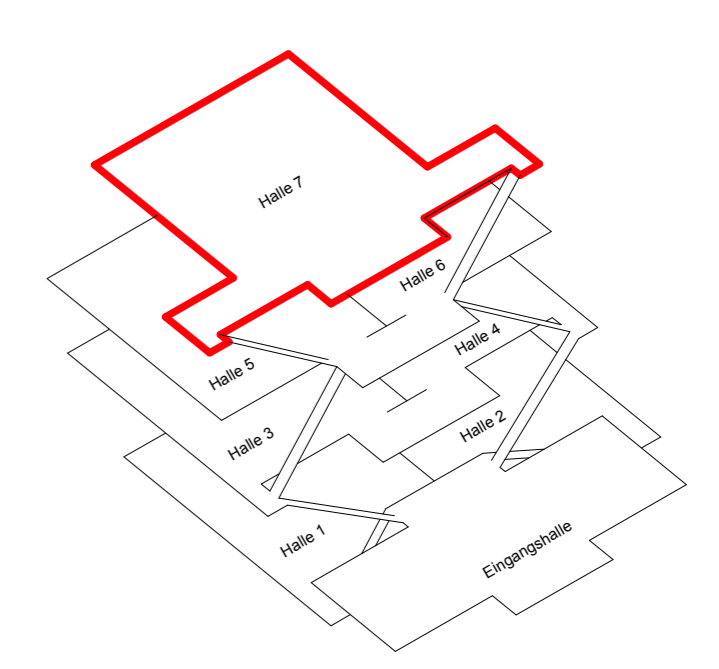
Auto Zürich
02. - 05. November 2023

<p>S/01 Sim Racing</p> <p>S/02 Happy Parking GmbH</p> <p>S/03 Wassermann Catering: American Deli</p> <p>S/04 REMA Maschinen AG</p> <p>S/05 Frippoo AG</p> <p>S/06 Baumgartner Ag / Diagfocuss GmbH</p>	<p>S/08 Lekidoo Fragrance</p> <p>S/09 Vaporex</p> <p>S/10 MTSAshuki</p> <p>S/11 BetschArt Mechanics</p> <p>S/12 Südo AG</p> <p>S/13 Moveri AG</p>
--	---

Messe Schweiz (Zürich)



Hallen des Messezentrums



EAK = Elektroauskasten; diese MÜSSEN IMMER zugänglich sein !!

Fluchtrassen und Hauptverkehrswege dürfen nicht verbaut werden!

Fixe Fluchtstrasse Variable Fluchtstrassen min. 2m ab Wand

Legende für die Halle 7

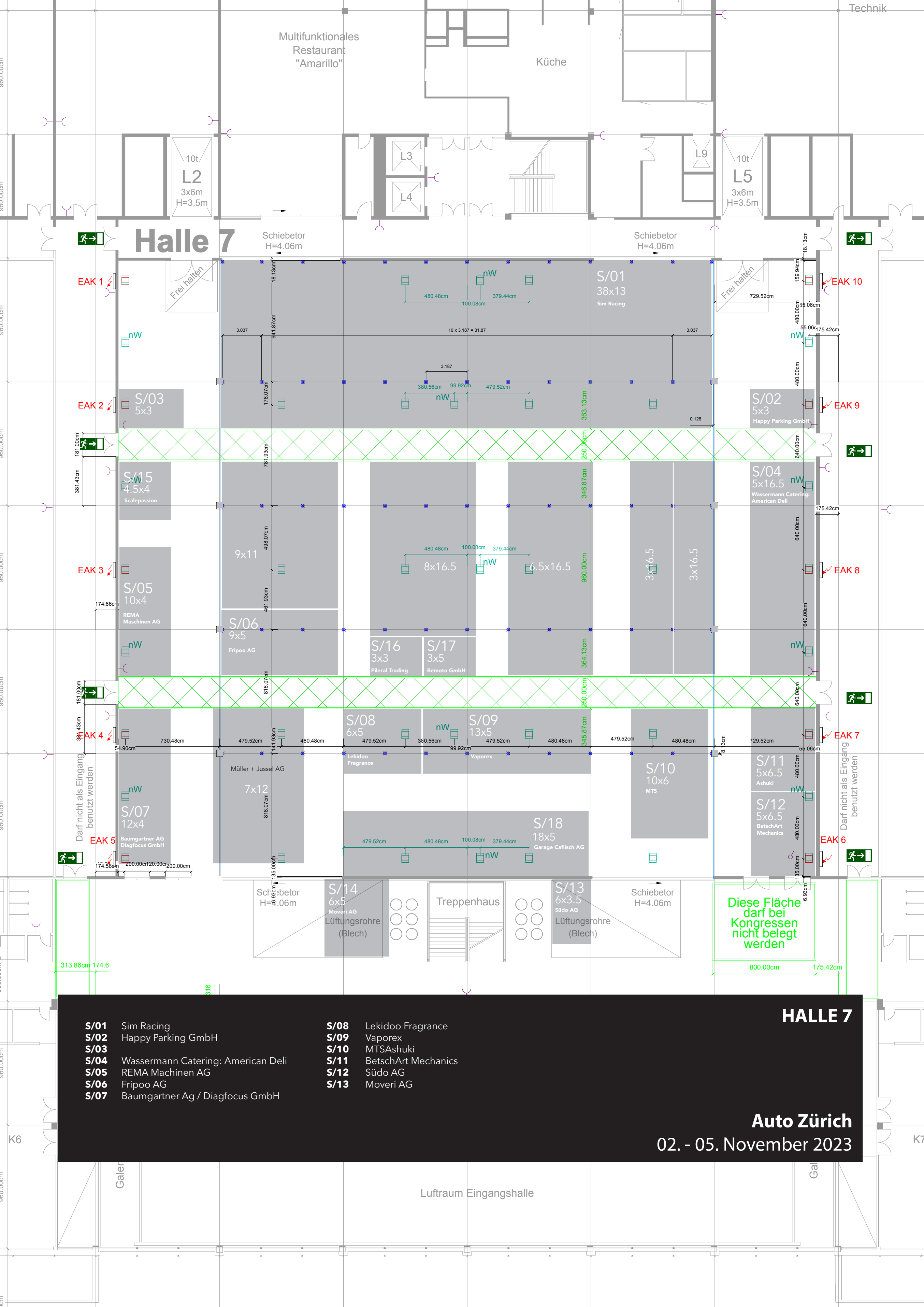
Feuerlöschposten (Feuerwehrkasten muss zugänglich sein)	Lichtschalter
Handfeuerlöscher	Putzsteckdose
Elektroauskasten (muss zugänglich sein)	
Notausgang	

Max. Bauhöhe: = 4.9m
 Stände entlang der Hallenwände = Höhe auf Anfrage
 Höhe Ringschrauben = 4.91m
 Aufhängungen sind nur senkrecht an Ringschrauben möglich.
 Max. 150kg pro Aufhängungspunkt.
 Gesuch muss bei Messe Zürich eingeholt werden.

Frachtlifte: = L2 + L5 = 10'000kg
 Allg. Durchfahrts Höhe: = 4.0m
 Bodenbelastung: = 1500kg/m2 Grundfläche: = 2500m2

Bodendosen: = nur für Elektrisch (max. bis 200A / 173kW), Telefon- und Internetanschluss (0.55 x 0.55) nW = nur für Wasseranschluss

nutzbare Fläche



Multifunktionales Restaurant "Amarillo"

Küche

Halle 7

Schiebetor H=4.06m

Schiebetor H=4.06m

EAK 1

EAK 2

EAK 3

EAK 4

EAK 5

EAK 10

EAK 9

EAK 8

EAK 7

EAK 6

Darf nicht als Eingang benutzt werden

Darf nicht als Eingang benutzt werden

Diese Fläche darf bei Kongressen nicht belegt werden

- S/01** Sim Racing
- S/02** Happy Parking GmbH
- S/03**
- S/04** Wassermann Catering: American Deli
- S/05** REMA Maschinen AG
- S/06** Frippo AG
- S/07** Baumgartner Ag / Diagfocus GmbH

- S/08** Lekidoo Fragrance
- S/09** Vaporex
- S/10** MTS Ashuki
- S/11** BetschArt Mechanics
- S/12** Südo AG
- S/13** Moveri AG

HALLE 7

Auto Zürich

02. - 05. November 2023

Luftraum Eingangshalle