

AUSSTELLERVERTRAG "AUTO ZÜRICH MOTO 2024"

Rücksendung bis spätestens 17.5.2024 an: Auto Zürich AG, Postfach 28, 8010 Zürich oder info@auto-zuerich.ch

Adresse des Ausstellers:

Firma: _____

Zusatz: _____

Strasse/Nr.: _____

PLZ/Ort: _____

Telefon: _____

E-Mail: _____

Website: _____

Rechnungsadresse:

(wenn nicht identisch mit Ausstelleradresse)

Firma: _____

Zusatz: _____

Strasse/Nr.: _____

PLZ/Ort: _____

Mitaussteller:

Die Teilnahmegebühr pro Mitaussteller beträgt CHF 500.-

Firma: _____

Strasse/Nr.: _____

PLZ/Ort: _____

Telefon: _____

E-Mail: _____

Website: _____

Kontaktperson:

Anrede Frau Herr

Vorname: _____

Name: _____

Telefon: _____

E-Mail: _____

**Einträge auf Website und im Messemagazin
(Auflage über 300'000 Exemplare),
im Preis inbegriffen.**

Firma: _____

Strasse/Nr.: _____

PLZ/Ort: _____

Telefon: _____

E-Mail: _____

Website: _____

Mitaussteller:

Die Teilnahmegebühr pro Mitaussteller beträgt CHF 500.-

Firma: _____

Strasse/Nr.: _____

PLZ/Ort: _____

Telefon: _____

E-Mail: _____

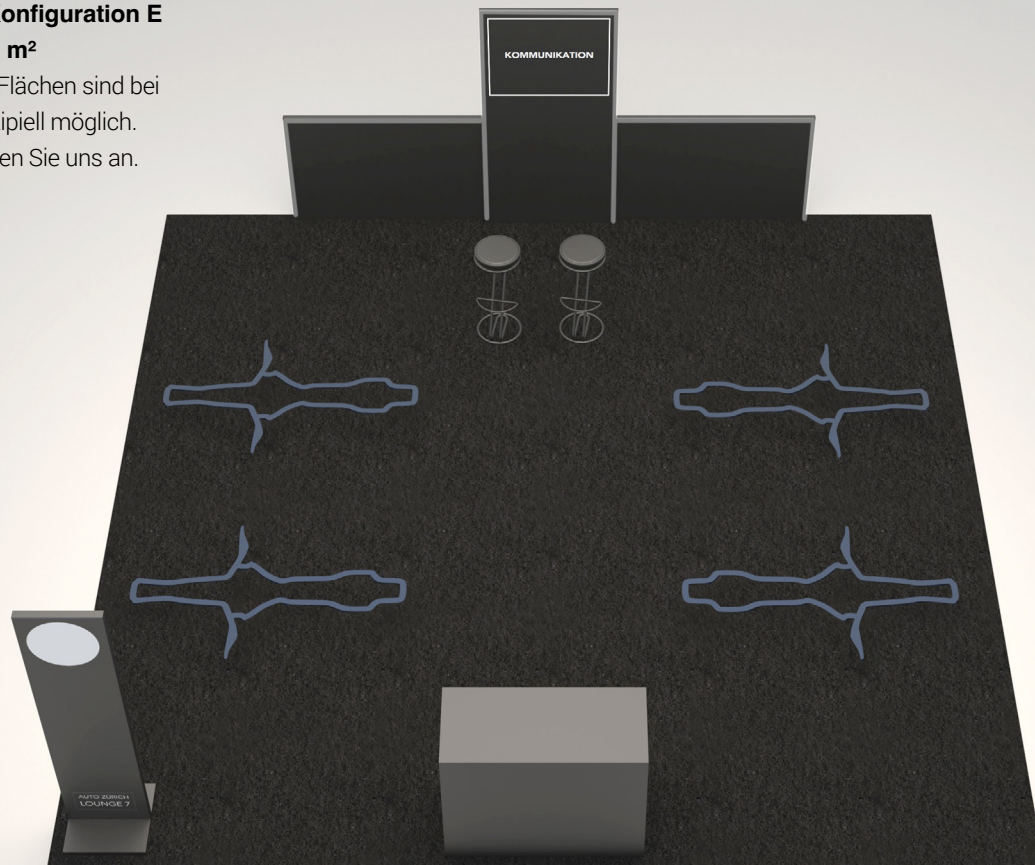
Website: _____

Die verfügbaren Varianten der "AUTO ZÜRICH MOTO 2024" Standarchitektur

Beispiel: Konfiguration E

6 x 6 m / 36 m²

Individuelle Flächen sind bei Bedarf prinzipiell möglich.
 Bitte sprechen Sie uns an.

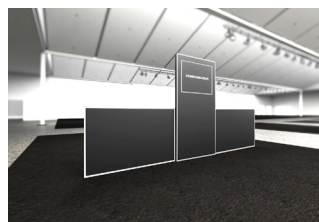


Konfiguration (inkl. Grundausstattung)

A 5 x 5 m	25 m ²	CHF 3'950.-	E 6 x 6 m	36 m ²	CHF 5'800.-
B 5,5 x 5 m	28 m ²	CHF 4'400.-	F 5 x 12 m	60 m ²	CHF 7'500.-
C 6 x 5 m	30 m ²	CHF 4'800.-	G 5,5 x 15 m	83 m ²	CHF 10'400.-
D 6 x 5,5 m	33 m ²	CHF 5'300.-	H 5 x 21,5 m	108 m ²	CHF 13'500.-

*exklusive 8,1% MWST.

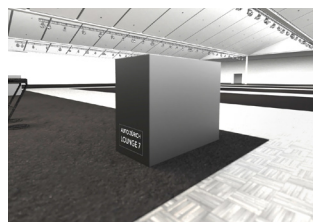
Grundausstattung für alle Konfigurationen



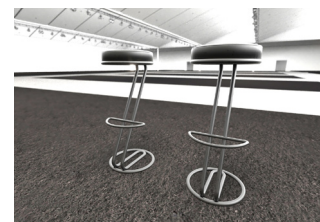
Panelsystem



Markenstele 2 x 0,5 m



Counter 1,2 x 0,6 x 1 m

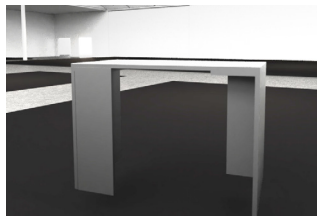


2 x Hocker Basic

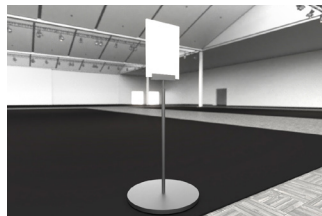
AUSSTELLERVERTRAG "AUTO ZÜRICH MOTO 2024"

Rücksendung bis spätestens 17.5.2024 an: Auto Zürich AG, Postfach 28, 8010 Zürich oder info@auto-zuerich.ch

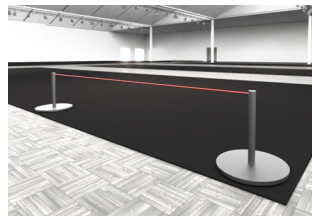
Messebau Optionen (Miete)



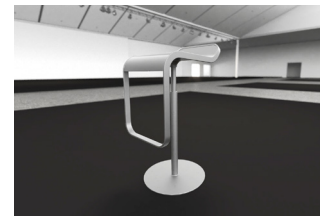
Präsentationspult
1,3 x 0,9 x 1,7 m
CHF 150.- / Stk.



Produktstele(n)
CHF 108.- / Stk.



Abgrenzung:
0,45 m à CHF 28.- / Stk.
0,90 m à CHF 35.- / Stk.



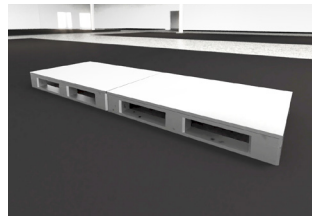
2 x Hocker Premium
CHF 160.-



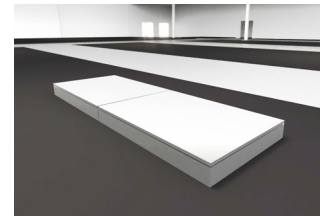
Fixierung Motorrad Basic
CHF 30.- / Stk.



Fixierung Motorrad Premium
CHF 40.- / Stk.



Podeststruktur Basic
2,4 x 0,8 x 0,12 m
CHF 105.- / Stk.



Podeststruktur Premium
2,4 x 0,8 x 0,12 m
CHF 220.- / Stk.

Zahlungskonditionen: Innert 30 Tagen nach Rechnungserhalt 50% der Standmiete, 2. Hälfte bis spätestens 13. September 2024.

Allgemeines: Der Veranstalter behält sich das Recht vor, einen Aussteller ohne Angabe von Gründen abzuweisen sowie die gewünschten Standmasse je nach Platzverhältnissen (Feuerpolizeivorschriften) nach oben oder nach unten anzupassen. Sämtliche Preise verstehen sich exklusive MWST.

Mit dieser Anmeldung werden die Ausstellerbedingungen rechtsverbindlich anerkannt. Diese sind unter auto-zuerich.ch zu finden und werden mit dem gegengezeichneten Vertragsexemplar zugestellt.

Hauptaussteller:

Ort:

Datum:

Stempel und Unterschrift: _____

Auto Zürich AG:

Zürich, den:

Unterschrift: _____

Mit der Bitte um Rücksendung bis spätestens am 17. Mai 2024 an: **Auto Zürich AG, Postfach 28, 8010 Zürich**
oder per E-Mail an: info@auto-zuerich.ch

AUSSTELLERVERTRAG "AUTO ZÜRICH MOTO 2024"

Rücksendung bis spätestens 17.5.2024 an: Auto Zürich AG, Postfach 28, 8010 Zürich oder info@auto-zuerich.ch

1. Preise

Sämtliche Preise in diesem Anhang sind exkl. 8.1% MWST. Zusätzliche Stromanschlüsse werden separat verrechnet.

2. Mitaussteller

Auto Zürich behält sich das Recht vor, die gewünschten Standmasse je nach den Platzverhältnissen und Feuerpolizeivorschriften nach oben oder nach unten zu korrigieren. Pro Mitaussteller (Markenhändler) wird ein Fixbeitrag von CHF 500.– fällig. Im Preis inbegriffen ist der Eintrag im Internet (inkl. Link auf die Homepage). Die Verrechnung erfolgt an den Hauptaussteller.

3. Konditionen

Bis spätestens 30 Tage nach Rechnungserhalt sind 50% der Standmiete fällig. Die 2. Hälfte wird spätestens am 13. September 2024 fällig. Verzichtet ein Aussteller nach Abschluss des Vertrages auf die Teilnahme an der Ausstellung, so haftet er vollumfänglich für die Platzmiete und die Nebenkosten. Gelingt es der Messeleitung, den Stand ohne Schaden anderweitig zu vermieten, so ist seitens des vom Vertrag zurückgetretenen Ausstellers eine Entschädigung von 10% der Standmiete, jedoch mindestens CHF 5'000.– (exkl. MWST) zu bezahlen.

4. Eintrittspreise für die «Auto Zürich»

Online

CHF 19.– Erwachsene

CHF 10.– Schüler, Studenten, Lernende

CHF 12.– AHV- und IV-Bezüger

Tageskasse

CHF 22.– Erwachsene

CHF 12.– Schüler, Studenten, Lernende

CHF 14.– AHV- und IV-Bezüger

5. Exklusive Voreröffnung am 6. November 2024

Die Aussteller können Tickets für die exkl. Vorveröffentlichung zu CHF 114.– bestellen. Der Anlass wird zusätzlich beworben, das definitive Programm wird im September bekannt gegeben.

6. Ausstellerkarten, Tageskarten und Parkkarten für Aussteller

Den Ausstellern werden 4-Tages Ausstellerkarten für das Standpersonal sowie Tageskarten für einen einmaligen Besuch kostenlos zur Verfügung gestellt (siehe Tabelle). Die Anzahl hängt von der zugeteilten Ausstellungsfläche pro Stand ab:

Ausstellungsfläche	Ausstellerkarten	Tageskarten
bis 70 m ²	5	10
71 bis 120 m ²	10	20
121 bis 220 m ²	15	30
über 221 m ²	20	40

Die Aussteller dürfen diese Ausstellerkarten weder verkaufen oder abtreten noch ausleihen. Jede Zuwiderhandlung kann deren Entzug bewirken.

Zusätzliche Ausstellerkarten können zum Preis von CHF 19.– pro Stück bestellt werden. Ebenfalls können Tageskarten gegen einen Unkostenbeitrag von CHF –.50 für Kunden- und/oder Interessentenaktionen bestellt werden. Die eingelösten Gutscheine werden nach Abschluss der Ausstellung zum Spezialpreis von CHF 5.50 pro Stück verrechnet. 4-Tages Parkkarten für das Parkhaus Messe Zürich können zu CHF 88.– bezogen werden (Stand Februar 2024)

10-Tages Parkkarten (inkl. Aufbau tage) für das Parkhaus Messe Zürich können zu CHF 148.– bezogen werden. **In und um die Messe Zürich sind keine Parkplätze für Besucher oder Aussteller vorhanden.** Verlorengegangene Aussteller- und Parkkarten sowie Tageskarten werden auf keinen Fall gratis ersetzt.